

LA CHARNIÈRE DE LA DISSOCONQUE D'*ANOMIA* EPHIPIUM L.  
(SECONDE NOTE) <sup>1</sup>.

Par Gilbert RANSON.

Pour des raisons indépendantes de ma volonté, la première note sur ce sujet n'a pu être illustrée (voir p. 278 de ce *Bulletin*). Je publie aujourd'hui les dessins s'y rapportant.

La figure 3 est la reproduction schématique d'une coupe histologique, transversale, de la région cardinale d'*Anomia ehippium* L. Elle passe par l'épithélium ligamentaire de la bordure de la masse viscérale et du collier palléal ainsi que par le processus médian de ce dernier. L'épithélium ligamentaire est formé de hautes cellules typiques. Par ailleurs, l'ectoderme et le tissu conjonctif ne présentent rien de particulier, susceptible de retenir l'attention.

La figure 4 est la reproduction schématique d'une coupe histologique longitudinale de la même région, mais en dehors du processus médian du collier. Elle est faite au niveau de la bordure dorsale du collier. La masse viscérale est reliée à ce dernier par l'expansion du lobe droit du manteau. L'épithélium ligamentaire n'est pas marginal. L'ectoderme marginal à l'intérieur de l'orifice, sécrète le coussinet calcaire adhérent à la valve gauche.

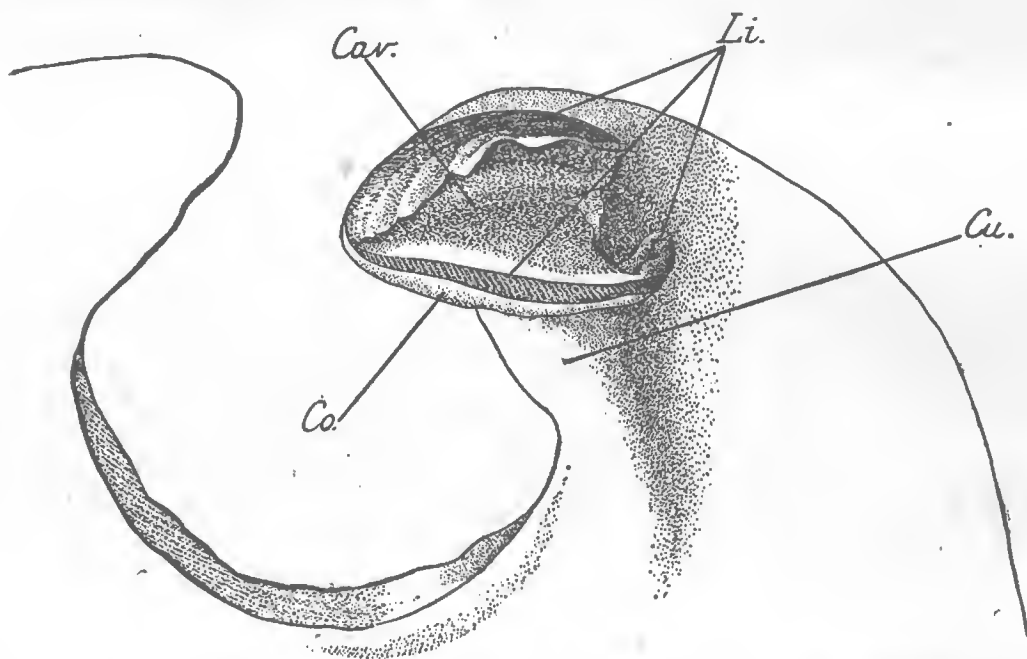


FIG. 1. — Cuilleron et impression cardinale de la valve droite d'*Anomia ehippium* L. ; Co, coussinet calcaire ; Cu, cuilleron ; Li, ligament ; Cav., cavité interne de la charnière.

1. *Bull. Mus. Nat. Hist. Nat.*, t. XIV, 1942, p. 278.

*Bulletin du Muséum*, 2<sup>e</sup> série, t. XIV, n<sup>o</sup> 6, 1942.

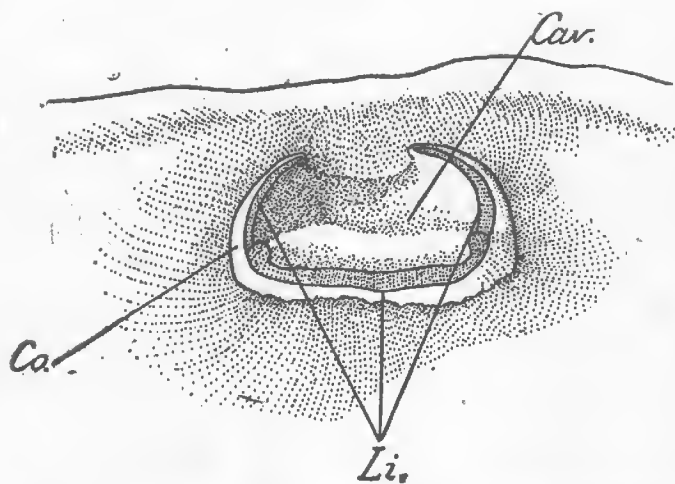


FIG. 2. — Impression cardinale de la valve gauche d'*Anomia ehippium* L. ; *Ca.*, coussinet calcaire ; *Li.*, ligament ; *Cav.*, cavité interne de la charnière.

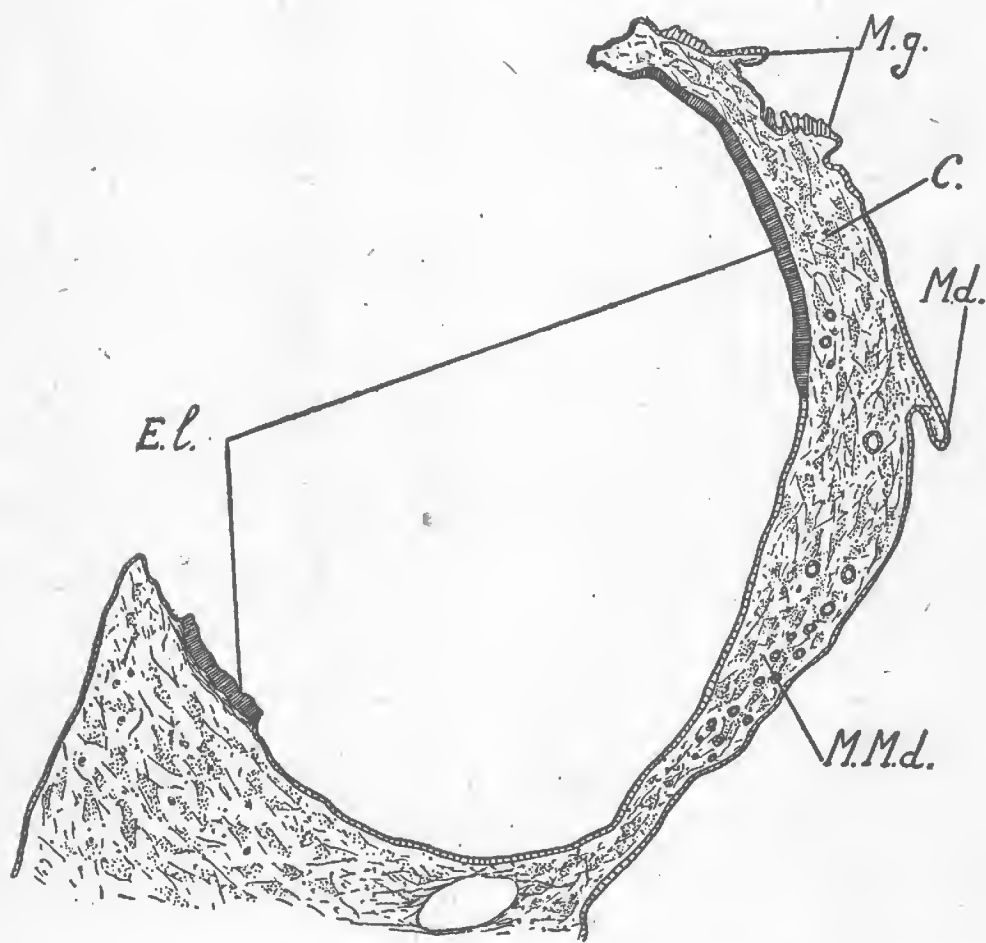


FIG. 4. — Schéma d'une coupe histologique longitudinale dans la zone cardinale (dorsalement) d'*Anomia ehippium* L. *E. l.*, épithélium ligamentaire ; *C.*, collier ; *M. g.*, bourrelet marginal du lobe palléal gauche ; *M. d.*, bourrelet marginal du lobe palléal droit ; *M. M. d.*, expansion du lobe palléal droit.

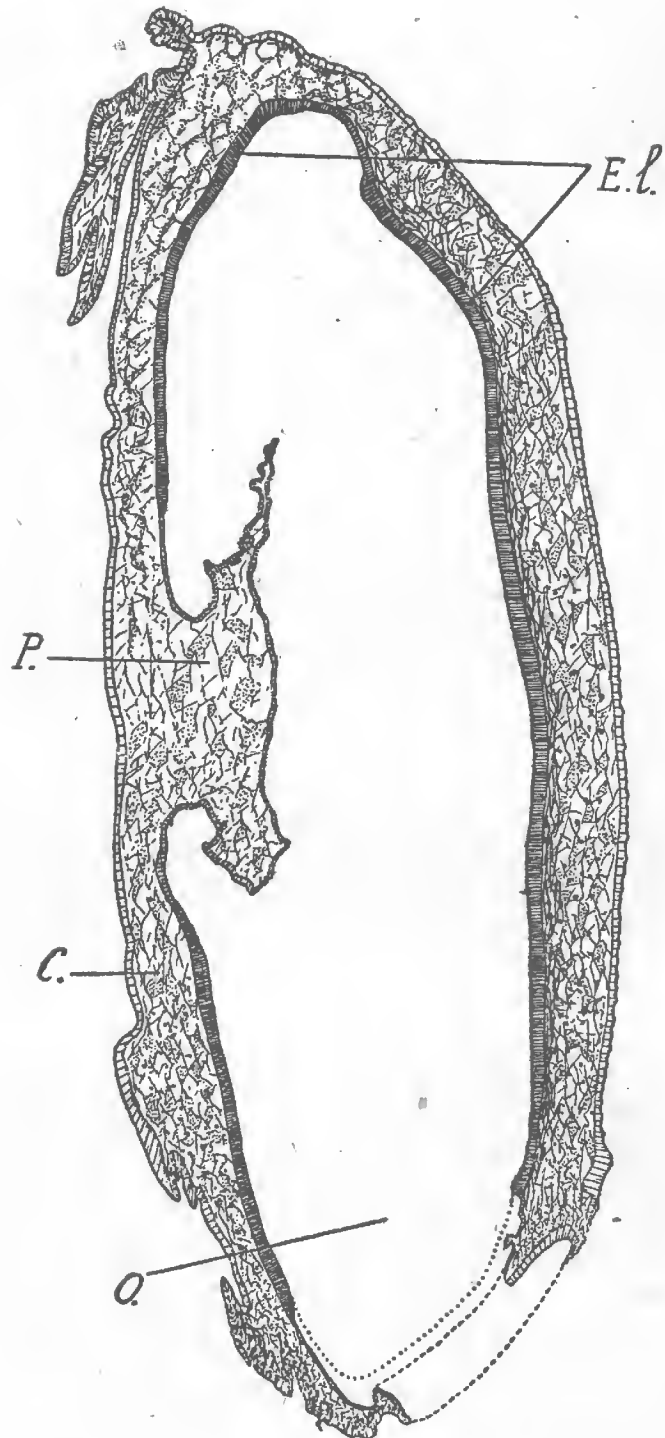


FIG. 3. — Schéma d'une coupe histologique transversale passant par le collier et la bordure antérieure de la masse viscérale d'*Anomia ehippium* L. *O.*, orifice cardinal ; *E. l.*, épithélium ligamentaire ; *C.*, collier ; *P.*, processus palléal cardinal.

*Laboratoire de Malacologie du Muséum.*